



Ecosystem for Sustainable Transition in Emilia-Romagna

Michele Muccini

Delegato del CDA Ecosister per il coordinamento del Comitato Spoke Leader
Dirigente di Ricerca CNR





Supporta la transizione ecologica
del sistema economico e sociale
dell'Emilia-Romagna



Coinvolge tutti i settori,
le tecnologie e le competenze
delle filiere produttive
dell'Emilia-Romagna

COME



Coniuga transizione digitale e sostenibilità con il lavoro, le persone e l'ambiente

- > Patto per il Lavoro e per il Clima dell'Emilia-Romagna
- > Programmazioni regionali, nazionali e europee

COME



Budget
110 mln €



Risorse umane
1.000+ UdP



6 Spoke



Durata
36+ MESI

PARTNER



UNIBO | UNIMORE | UNIPR | UNIFE | CNR

ENEA | INFN | CINECA | UCSC | POLIMI | CENTRO CERAMICO
CERTIMAC | DEMOCENTER-TPM | MISTER SMART INNOVATION
MUSP | ROMAGNATECH | ALMACUBE | CRPA | FONDAZIONE REI
LEAP | BI-REX | ROMAGNATECH | T3LAB | PROAMBIENTE

Con il contributo di ART-ER





Materiali per la sostenibilità
e la **transizione** ecologica



Produzione di **energia pulita**,
accumulo e risparmio

ecosister

Manifatturiero verde per un'economia sostenibile





Smart mobility, Housing
e **soluzioni** energetiche



Economia circolare e Blue Economy



Transizione ecologica
basata su HPC
e tecnologia dei **dati**



Materiali per la sostenibilità e la transizione ecologica

Spoke leader: Consiglio Nazionale delle Ricerche

UNIMORE | UNIBO | UNIPR | UNIFE | UCSC | POLIMI | ENEA |
CENTRO CERAMICO | CERTIMAC | DEMOCENTER-TPM | MISTER |
MUSP | ROMAGNATECH

Spoke 1

Industria sostenibile

Materiali per la sostenibilità e la transizione ecologica

Spoke 1

Industria alimentare
sostenibile e packaging
ecologico

Materiali per la sostenibilità e la transizione ecologica

Spoke 1

Energia & Costruzioni a impatto zero

Materiali per la sostenibilità e la transizione ecologica



Industria della salute
con approccio **one-health**



Mobilità sostenibile
e **aerospazio**



Produzione di energia pulita, accumulo e risparmio

Spoke leader: Università di Modena e Reggio Emilia


CNR | UNIBO | UNIPR | UNIFE | POLIMI | ENEA | CRPA |
DEMOCENTER-TPM | FONDAZIONE REI | LEAP



UNIMORE
UNIVERSITÀ DEGLI STUDI DI
MODENA E REGGIO EMILIA

Conversione
e utilizzo di energia
da fonti rinnovabili

Reti energetiche
flessibili, resilienti
e digitalizzate



Produzione, distribuzione
e accumulo di **Idrogeno**
verde & e-fuel

Cattura, purificazione e utilizzo della CO_2



Manifatturiero verde per un'economia sostenibile

Spoke leader: Università di Bologna

CNR | UNIMORE | UNIPR | UNIFE | UCSC | POLIMI | ENEA | BI-REX |
CENTRO CERAMICO | MISTER | MUSP | ROMAGNATECH | T3LAB | ALMACUBE





Prodotti, processi
e sistemi produttivi
a inquinamento zero






Filiere produttive
a basso impatto
energetico & ambientale

An hourglass with a green Earth in the top bulb and a green plant in the bottom bulb. The background is a blurred green and blue bokeh.

Sostenibilità nel **ciclo di vita**
di materiali, prodotti e processi

Macchine, sistemi di automazione e processi industriali green



Tassonomia europea
& ecosistemi industriali
regionali



Smart mobility, Housing e soluzioni energetiche

Spoke leader: Università di Parma

CNR | UNIBO | UNIMORE | UNIFE | POLIMI | ENEA |
CERTIMAC | PROAMBIENTE | T3LAB





Pedoni, ciclisti
e traffico urbano

Città sana e attiva,
social-housing



Accessibilità
al centro storico &
patrimonio culturale

Qualità dell'aria in ambienti
interni ed esterni & isole
di calore urbane



Economia circolare & Blu economy

Spoke leader: Università di Ferrara

CNR | UNIBO | UNIMORE | UNIPR | UCSC | POLIMI |
ENEA | CRPA | LEAP | PROAMBIENTE



**Università
degli Studi
di Ferrara**

Performance socio-economiche
e ambientali della Regione
Emilia-Romagna

Rifiuti e acque reflue
in ambienti produttivi

Ambiente marino e costiero

Rigenerazione e sviluppo dei sistemi turistici

Agricoltura rigenerativa e agrobiodiversità



Transizione ecologica basata su HPC & tecnologia dei dati

Spoke leader: Università di Parma

Spoke co-leader: Università di Modena e Reggio Emilia

UNIBO | INFN | CINECA



UNIVERSITÀ
DI PARMA



UNIMORE
UNIVERSITÀ DEGLI STUDI DI
MODENA E REGGIO EMILIA

Progettazione di materiali
per energia pulita: batterie & OLED

Distributed computing
& simulazione
di turbine eoliche

Previsione delle inondazioni

Simulazione della contaminazione delle acque sotterranee

**78**

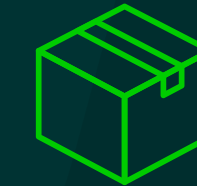
Bandi a cascata
Imprese Emilia-Romagna

29

Bandi a cascata
Imprese Mezzogiorno d'Italia

**309**

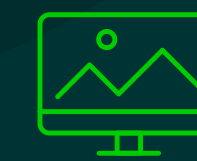
Linee di ricerca

**ecosister.it****96**

Prototipi e
dimostratori

**89**

Nuovi prodotti,
processi e prove

**64**

Progettazione di
prodotti e servizi

**450+**

Pubblicazioni
scientifiche

Grazie per l'attenzione

Michele Muccini

